

Nos ENGAGEMENTS pour la PERFORMANCE PLURIELLE

Pôle DUI AEC 2034 - Année 2025

ENVIRONNEMENTALE

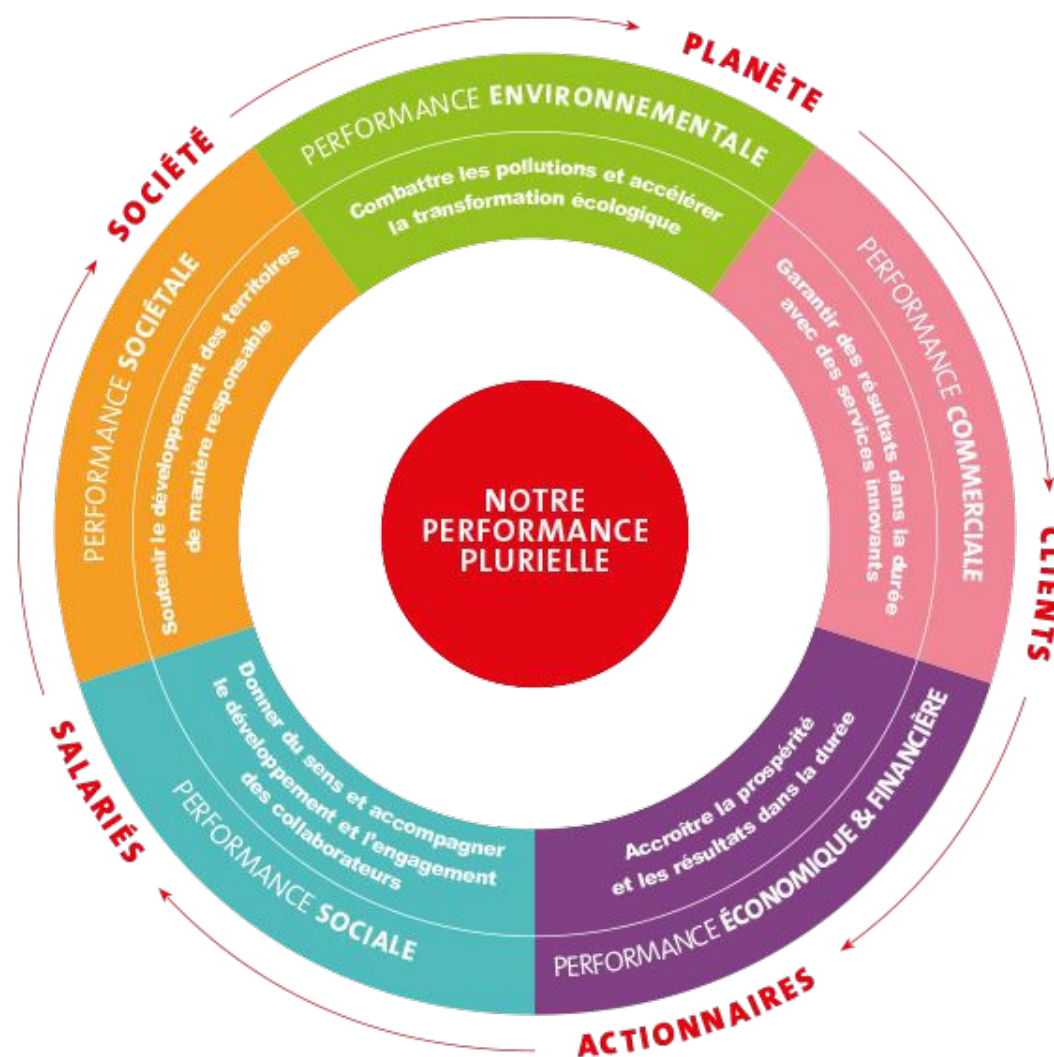
- **Maîtrise du risque incendie et explosion (Protoxyde d'azote)** : Contrôler les équipements de protections et de détections incendie et rondes incendie et autres exigences de l'arrêté ministérielle de prescriptions générales (AMPG 2024 incendie)
- **Suivi des nouvelles dispositions du BREF (UVE)**
- **Pilotage et optimisation de la valorisation énergétique** : analyse des indicateurs de combustion, plan de nettoyage de l'UVE (ramoneurs à explosion), suivi des données issues de Qualistéo, suivi RCU et nouveau contrat Arcelor
- **Pilotage et optimisation du process CS** : analyse des indicateurs
- Poursuivre notre démarche **biodiversité** : amélioration de la gestion des **espaces verts** et des **espèces invasives** / sensibilisation des **visiteurs externes** / sensibilisation participative des salariés sur la **connaissances des enjeux des zones protégées environnantes**

SOCIETALE

- Surveiller l'**impact sonore de nos activités**
- Poursuivre le plan d'actions sur la **cybersécurité** et sur **VEOLINK**
- Maintenir notre vigilance sur le **bon usage des mâchefers** (Traçabilité) et performance de **valorisation des métaux**
- **Sensibilisation** au geste de tri et à la biodiversité des visiteurs
- Suivre l'**évolution des flux entrants**, en particulier le **protoxyde d'azote**
- Suivre les évolutions **réglementaires** : PFAS, NOC/OTNOC, CO2

SOCIALE

- Veiller à l'**adéquation des ressources aux besoins** : anticipation des remplacements, suivi de l'absentéisme, plan de formation
- S'assurer de la bonne application des **standards groupe déployés**
- Asseoir la démarche **Vigilance** et déployer la démarche **TOP3**
- Poursuivre notre démarche de prévention **santé (Kit santé)** et de **tutorat**

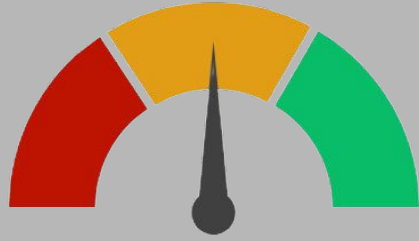


COMMERCIALE

- Travailler sur le **développement et les cibles de conquêtes** (Energie : vente vapeur en période estivale, tri CSR tonnes tiers)
- Veiller à la **satisfaction client et filières** grâce à la qualité du tri, la propreté du site et la continuité commerciale
- **Négociation commerciale** avec le client

ECONOMIQUE ET FINANCIERE

- **Suivi renforcé des équipements clés** : suivi VERTEX, suivi PEP, stratégie stocks sur les équipements prioritaires, suivi Génosys
- Suivi des **prévisions de vente d'énergie**
- **Suivi renforcé du GER et des stocks**
- Optimisation de la **disponibilité des outils** : suivi et analyse des causes d'arrêts
- Optimisation des coûts des **évacuations de CSR et des déchets entrants à l'ATV**



Nos INDICATEURS de la PERFORMANCE PLURIELLE

Pôle DUI AEC 2034 - Année 2025

ENVIRONNEMENTALE

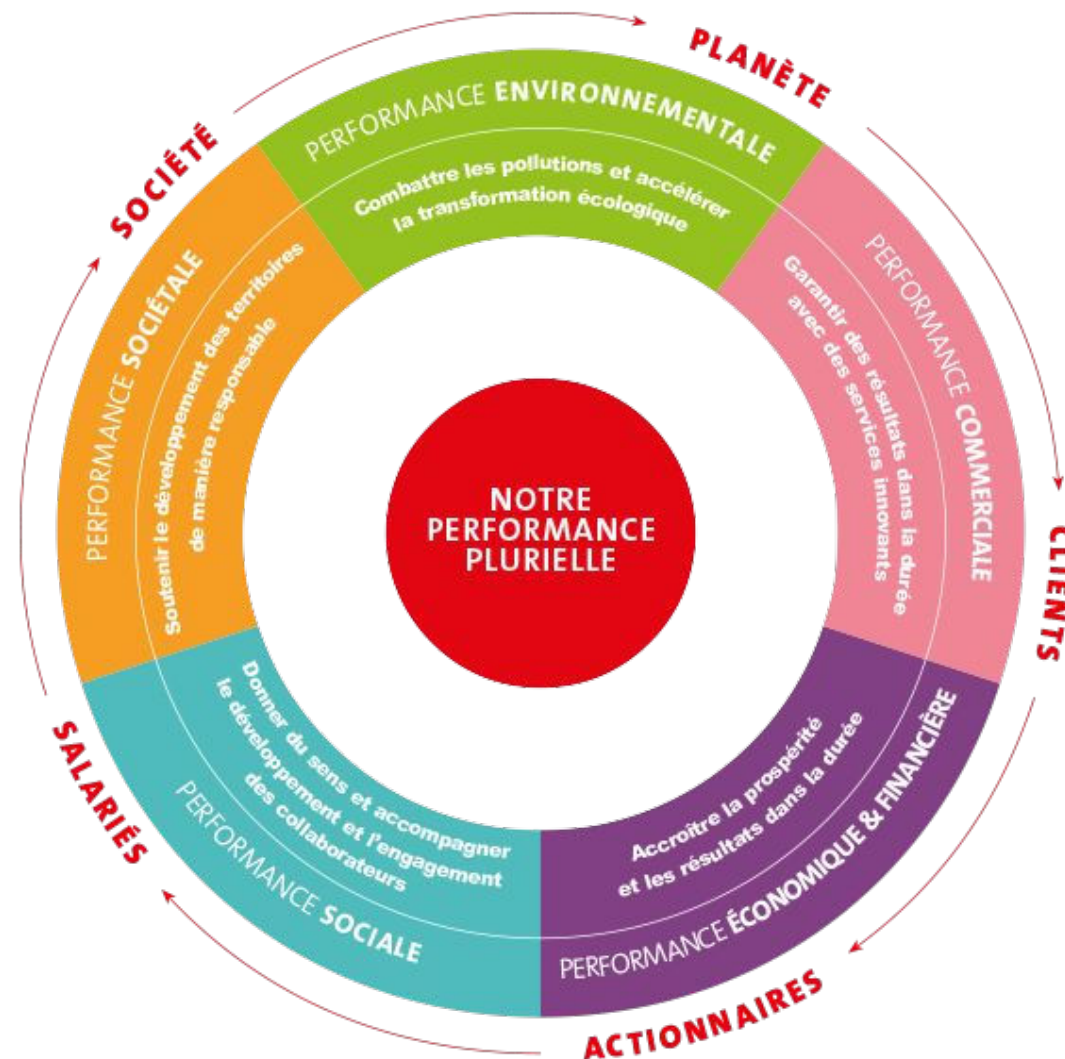
- UVE - Production d'Énergie exprimée en MWh → Cible : $\geq 100\%$ /budget
- UVE - Nbre d'heures de dépassement VLE (moy/ ligne) → Cible : $< 60h, < N-1$
- UVE - Taux de disponibilité : Nb heures de fonctionnement des lignes → Cible : $\geq 100\%$ /budget
- ATCS - Disponibilité contractuelle (%) → Cible : $\geq 92\%$
- ATCS - Tonnage trié → Cible : $\geq 44\ 032\ T$
- ATV - Tonnage CSR valorisé → Cible $\geq 10\ 806\ T$
- UVE - Performance énergétique → Cible : $\geq 65\%$
- Taux d'avancement des plans d'actions biodiversité → Cible : $\geq 90\%$

SOCIETALE

- Nb plaintes, doléances riverains → Suivi
- Taux de satisfaction visiteurs → Suivi

SOCIALE

- Nb AT (ATAA, ATSA, ATB) → Cible ATAA : 0
- Taux de salariés vus en visites/dialogues sécurité → Cible : 100%
- Taux de réalisation du plan de formation → Cible : 100%
- MAINT - % heures de plan de maintenance et préventif → Cible : $> 70\%$
- MAINT - % heures pointées en GMAO par technicien → Suivi

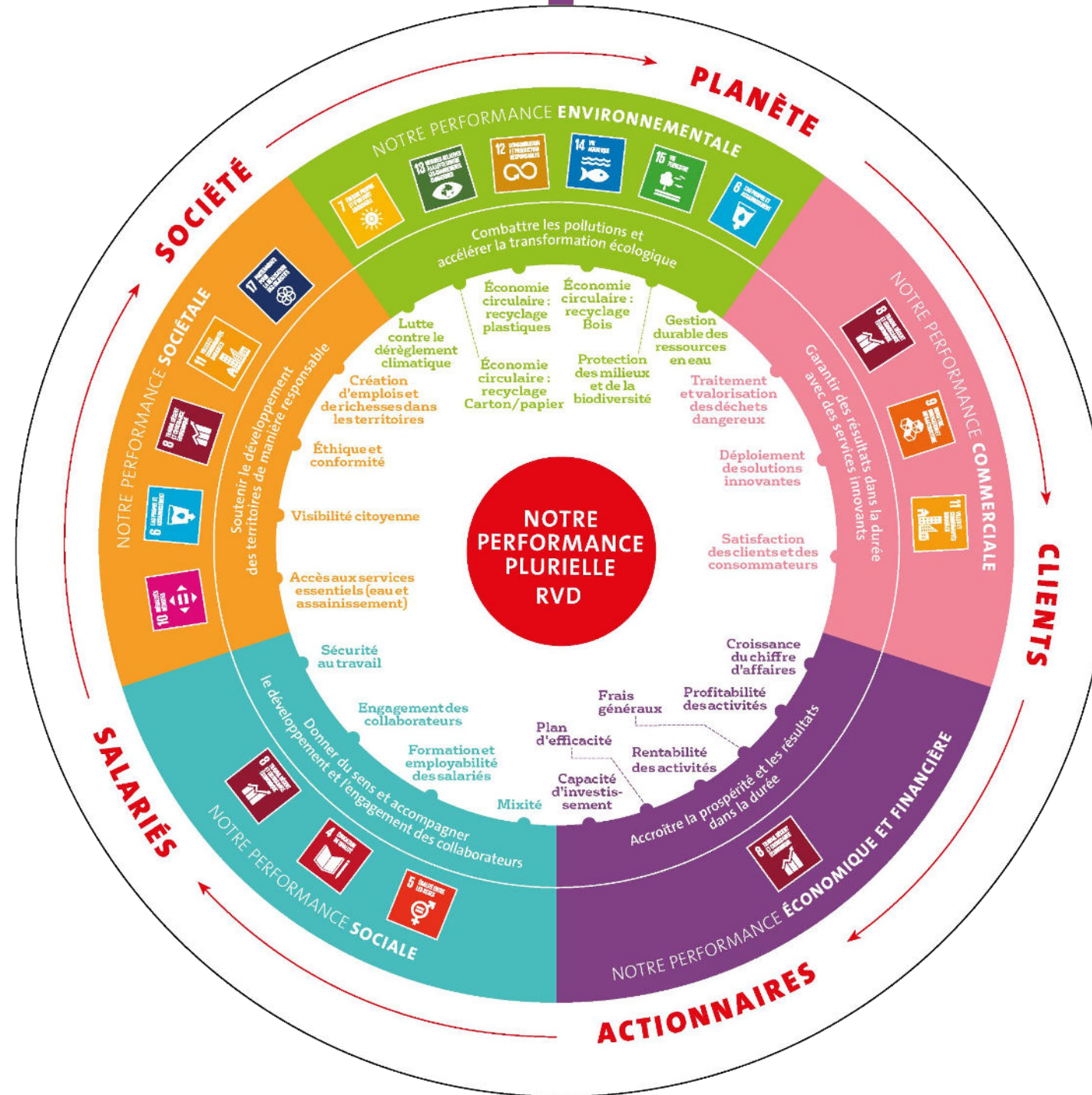


COMMERCIALE

- ATCS - Taux de valorisables dans les refus de tri → Suivi
- ATV - Absence de litiges avec les repreneurs CSR → Suivi
- ATCS - Absence de litiges avec les repreneurs JRM → Suivi
- ATV - Nb de rondes propreté → Cible : 3/an
- ATCS - Nb de rondes propreté → Cible : 6/an
- UVE : Énergie thermique vendue (MWh) → Suivi
- UVE : Électricité vendue (MWh) → Suivi

ECONOMIQUE ET FINANCIERE

- Résultats d'exploitation → Cible : $> 100\%$ du budget



**NOUS AVANÇONS
ENSEMBLE**

NOTRE CONTRIBUTION A LA PERFORMANCE PLURIELLE

RECYCLAGE & VALORISATION DES DÉCHETS